



MERCURE HOTEL BIELEFELD JOHANNISBERG

TEAMWORK MIT ATEMPAUSEN

TAGEN UND FEIERN IM GRÜNEN

Neun moderne und helle Tagungsräume mit einer Fläche von insgesamt 456 m² und ein erstklassiges Restaurant machen das Hotel zur idealen Eventlocation in Bielefeld. Fünf der Räume lassen sich flexibel zu einem 330 m² großen Saal verbinden, sodass hier Empfänge für bis zu 244 Personen organisiert werden können.

Alle Tagungsräume sind ebenerdig, klimatisiert und verfügen über viel Tageslicht. Moderne Eventtechnik sowie High-Speed Internet stehen den Tagungsgästen zur Verfügung.

150 kostenfreie Parkplätze befinden sich direkt am Hotel. Sie suchen nach Ideen für Ihr nächstes Teambuilding? Vom Hochseilgarten/Kletterpark direkt angrenzend an das Hotel bis zum Kochevent vor Ort – gerne erstellen wir Ihnen Ihr individuelles und professionelles Angebot.

ÜBER DEN DÄCHERN VON BIELEFELD

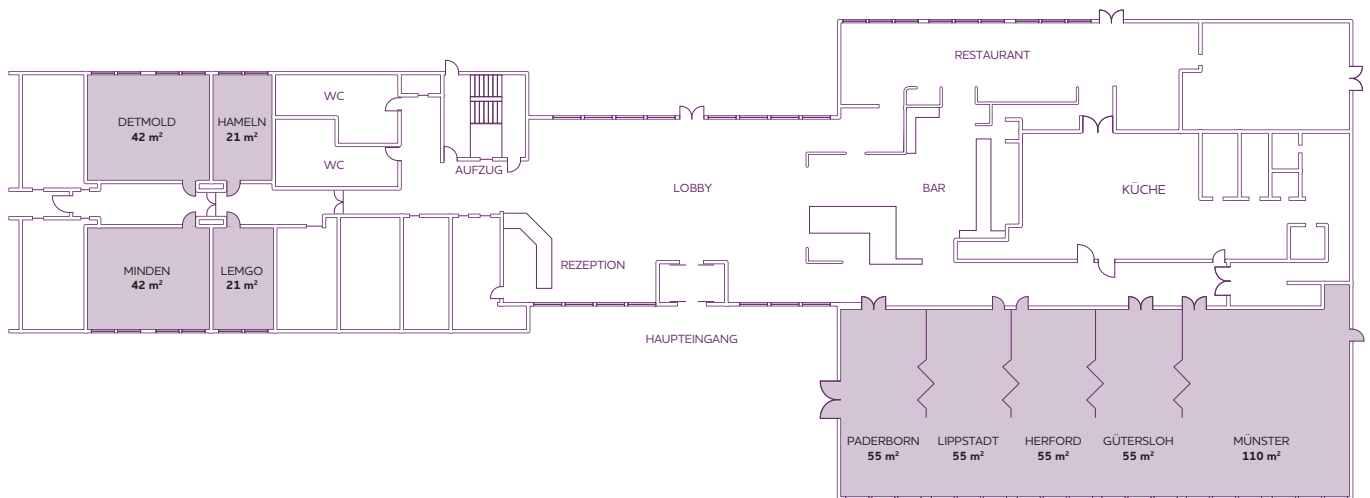
Eingebettet in einer wunderschönen 20 ha großen Parklandschaft liegt das Mercure Hotel Bielefeld auf der Spitze des Johannisbergs. Eines der Highlights des Hotels ist der Panoramablick von der Terrasse und einigen Hotelzimmern. Die Kombination aus absoluter Ruhe, grüner Umgebung und die Nähe zum Stadtzentrum Bielefeld machen das Hotel zu etwas ganz Besonderem.

Die 119 Zimmer in verschiedenen Kategorien bieten jede Menge Wohlfühlkomfort mit Flachbildfernseher, Wi-Fi, Klimaanlage, Tassimo-Kaffeemaschine und Safe. Nur 10 Gehminuten trennen Hotelgäste von der Altstadt und dem Hauptbahnhof. Die Autobahn A2 und die Bundesstraße B61 verbinden Bielefeld mit den Metropolen Dortmund und Hannover, die jeweils circa 120 Kilometer entfernt sind.



mercure.com

PASSENDE RÄUME FÜR JEDE VERANSTALTUNG



TAGUNGSTECHNIK

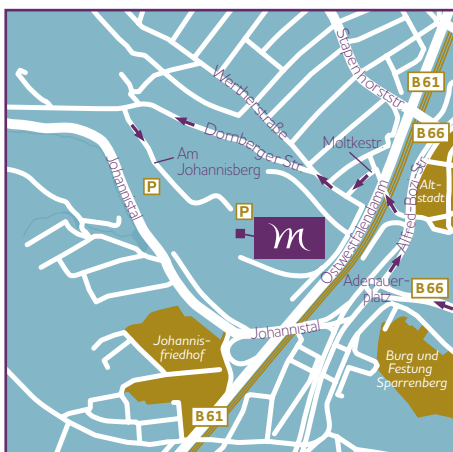
OVERHEADPROJEKTOR	■
LEINWAND	■
FLIPCHART	■
PINNWAND	■
MODERATORENKOFFER	■
FERNSEHER	□
VIDEOREKORDER	□
VIDEOKAMERA	□
VIDEOBEAMER	■
DIAPROJEKTOR	□
MIKROFONANLAGE	□
WI-FI	□
ISDN	□

- In der Tagungspauschale enthalten
- Preise auf Anfrage

RÄUME

NAME DES TAGUNGSRAUMS	L x B x H (m)	U-FORM	PARLAMENT	BLOCK	KINO	BANKETT
HAMELN	3,5 x 5,8 x 2,7	6	6	8	8	-
DETMOLD	3,5 x 5,8 x 2,7	6	6	8	8	-
LEMGO	7,2 x 5,8 x 2,7	16	16	18	24	-
MINDEN	7,2 x 5,8 x 2,7	16	16	18	24	-
PADERBORN (PA)	5 x 11 x 2,9	20	20	24	40	25
LIPPSTADT (LI)	5 x 11 x 2,9	20	20	24	40	25
HERFORD (HE)	5 x 11 x 2,9	20	20	24	40	25
GÜTERSLOH (GÜ)	5 x 11 x 2,9	20	20	24	40	25
MÜNSTER (MÜ)	10 x 11 x 2,9	35	50	40	90	50
PA+LI	10 x 11 x 2,9	35	50	40	80	50
GÜ+MÜ	15 x 11 x 2,9	60	70	65	110	75
HE+GÜ+MÜ	20 x 11 x 2,9	80	90	85	150	100
PA+LI+HE+GÜ+MÜ	30 x 11 x 2,9	120	190	125	244	180

Die Räume Paderborn, Lippstadt, Herford, Gütersloh und Münster sind Pkw-befahrbar.



ANFAHRT

Von der A2 oder A33 kommend nehmen Sie die Ausfahrt Bielefeld Zentrum und fahren Sie auf der B66 weiter Richtung Zentrum. Am Adenauer Platz biegen Sie rechts ab und an der nächsten Kreuzung links in die Moltkestraße, dann nach rechts in die Wertherstraße, die Sie nach 500 m wieder nach links in die Dornberger Straße verlassen. Folgen Sie dem Straßenverlauf bis zum Parkplatz des Johannisbergs und biegen Sie dort nach links ab. Nach 600 m erreichen Sie das Hotel.

MERCURE HOTEL

BIELEFELD JOHANNISBERG

AM JOHANNISBERG 5
33615 BIELEFELD | GERMANY
T +49 521 9238-0 | F +49 521 9238-250
E-Mail: hb0q9@accor.com

mercure.com | accorhotels.com

